


FICHE DE SYNTHÈSE OPTÉ pour la CVP ARLES

<h3>Ecole maternelle Salin de Giraud</h3>		<p>Rue de la Bouvine</p> <p style="text-align: center;">lien géoportail</p>
---	---	--

Caractéristiques du site

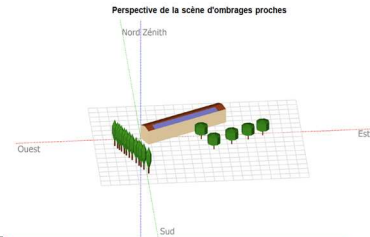
Surface utile (m2)	Orientation/inclinaison
198	150°/17°

Puissance (kWc)	Production (MWh/an)
24,32	36,7

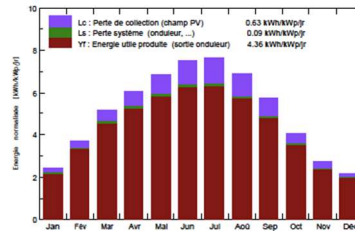


Spécificités du site

Urbanisme et patrimoine	Site inscrit région PACA, et site en zone PLU UmA. Besoin avis (simple) ABF
Environnement	Commune du PNR Camargue et site Natura 2000 (habitat et oiseaux).
ERP	Oui
Ombrage	Simulation faite arbres au Sud et à l'Ouest : faible impact.
Charpente-Etanchéité	Etude BE structure souhaitée / ERP.
Raccordement	36 kVA puissance souscrite.



Profil mensuel de production (par kWc installé)



Analyse économique

Financement

CAPEX (hors subvention) (€)	34 897 €
OPEX + Provisions (€/an)	550

Montant emprunt (€)	27 918 €
Durée emprunt (ans)	20
Taux d'intérêt (%)	2.0%

Annuité emprunt (€)	1 707 €
Annuité (€) avec subv.	1 350 €

Montant Subvention (€)	7 296 €
------------------------	----------------

Recettes

Tarif de rachat (c€/kWh)	12.07	
Recette annuelle (année 1) (€)	4 430 €	
Recette brutes sur 20 ans (€)	88 570 €	
Recettes nettes sur 20 ans (hors frais exploitation, intérêt d'emprunt et amortissement)	sans subvention	avec subvention
	63 299 €	64 602 €

Indicateurs économiques

Temps de retour brut (TRB)	sans subvention	avec subvention
	10	8
TRI 20 ans	7.8%	11.1%

Commentaires

- Très bon potentiel de production solaire, puissance installée optimisée avec des modules de 320 Wc
- Pas d'ombrage mais attention à la taille des arbres.
- Contraintes patrimoniales et environnementales à valider + ERP.
- Résultats économiques très corrects.